

# DRUUNA

COLEÇÃO  
**HEAVY**  
Revista-Pôster

Imagens inéditas  
da musa dos  
quadrinhos adultos!!

Pôster  
gigante!





## DRUUNA

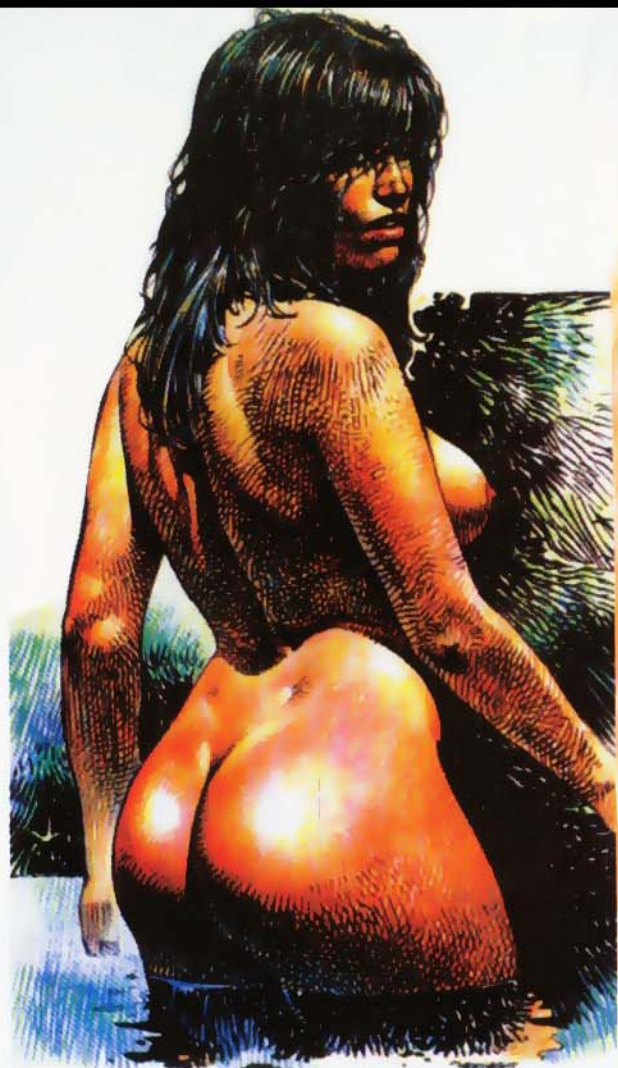
**C**obiçada por todos, homens, mulheres ou criaturas monstruosas, esta heroína do universo fantástico dos quadrinhos surgiu do pincel e da mente "doentia" de um dos maiores artistas da atualidade: **Paolo Eleuteri Serpieri**. Não podemos negar que **DRUUNA** está no limite entre o erótico e o pornográfico. Mas afinal, que diferença existe entre os dois? Pornográfico ou não, a verdade é que a qualidade da arte e do texto de Serpieri é inegável. As formas sensuais de seus homens, mulheres e "híbridos", além de excitantes, servem também a uma história, coisa rara

hoje em dia nos quadrinhos povoados por super-heróis anabolizados que vestem a cueca por fora das calças. Em suas viagens pelo mundo (que inclui o Brasil - ver texto da página seguinte), Serpieri colecionou uma galeria de mulheres gostosas. Todas elas, de uma forma ou de outra, inspiraram na criação de **DRUUNA** ou foram incorporadas a sua "mitologia".

Mas acho que já falei demais. Se você está lendo este texto é porque quer ver **DRUUNA** da forma que nunca viu antes. Espero que goste do que temos a oferecer.

E continue aguardando novas histórias de **DRUUNA**. Afinal, a gente não pode viver sem ela...

O Editor







**Capa da edição americana da Heavy Metal com a primeira aparição de Druuna nos Estados Unidos**

## AH, AS CARIOCAS...

Uma vez fui ao Rio de Janeiro a convite de um grupo de fãs de quadrinhos. Fiquei hospedado no hotel Othon Palace com um impressionante grupo de amigos do cenário internacional das HQs: Will Eisner (criador do personagem *Spirit*), Joe Kubert (outro grande mestre do quadrinho norte-americano, que desenhou *Tarzan* e *Sargento Rock*, entre outros personagens), Juan Zanotto, Jaguar e Trillo, entre muitos outros. Alvaro de Moya, um grande pesquisador brasileiro de quadrinhos, me ajudou a descobrir os muitos charmes da cidade: o Pão-de-Açúcar, o Corcovado com sua gigante figura de Cristo, e a praia de Ipanema, popularizada por Vinícius de Moraes em suas canções. E, finalmente, uma visita às favelas me expôs a dura



**A modelo da Playboy brasileira Ana Lima (edição de abril/89) serviu de inspiração para uma das versões de DRUUNA**

realidade da miséria vivida por muita gente do Brasil.

Em uma ocasião estive no bairro de Copacabana com suas famosas cariocas. Ah, as cariocas! Eu sonhava com elas desde minha juventude, quase nuas na praia, com a pele cor de chocolate e biquínis apertados enfiados no traseiro. Um grupo cantava músicas de Chico Buarque enquanto uma garota jovem dançava na frente deles. Ela usava uma mini-saia bem apertada e uma jaqueta desabotoada que deixava à mostra seus seios

firmes num sutiã minúsculo. Ela estava bastante bronzeada, tinha olhos grandes e um cabelo encaracolado. Rebolava freneticamente ao ritmo do samba e, depois de algum tempo, veio dançar na minha frente, correndo a língua pelos lábios. Ela então se atirou e me agarrou, pressionando seu corpo

sensual contra o meu, se esfregando até me deixar maluco. Eu me deixei levar... e depois de um

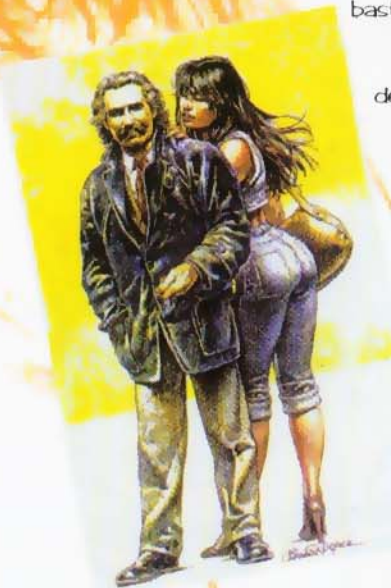
tempo perdi completamente a cabeça. Já nem sabia mais onde estava. "Paolo", ouvi uma voz me chamando. "Paolo", ouvi novamente, e então abri meus olhos. Lá estava eu sozinho, ainda tremendo como um pato molhado. Alvaro estava na minha frente morrendo de rir.

"Paolo", ele disse, "aqui é o Brasil... cuidado para que não te levem todo o dinheiro". Aquilo foi como uma

ducha de água fria. Pus a mão no bolso. Vazio... \$300

"desapareceram"!

A música havia parado. A sambista também tinha sumido...



### EXPEDIENTE

COLEÇÃO HEAVY METAL REVISTA PÔSTER  
Nº 1 é uma publicação da Editora Heavy Metal. HEAVY METAL é marca registrada da Metal Mammoth Inc., usada sob autorização. Diretores: Larry Weintraub; Johnny Thomas. Editor: Dario Chaves. O pôster e demais imagens publicadas nesta edição foram usados com autorização da Metal Mammoth. Todos os direitos reservados. A editora não assume responsabilidade por material enviado não solicitado. É proibida a reprodução total ou parcial de parte integrante desta revista sem autorização dos editores. Editora Heavy Metal - Caixa Postal nº 593 - CEP 01059-970 - São Paulo - SP. Druuna é uma criação de Paolo Eleuteri Serpieri.







**DRUUNA DRUUNA**



**DRUUNA DRUUNA**

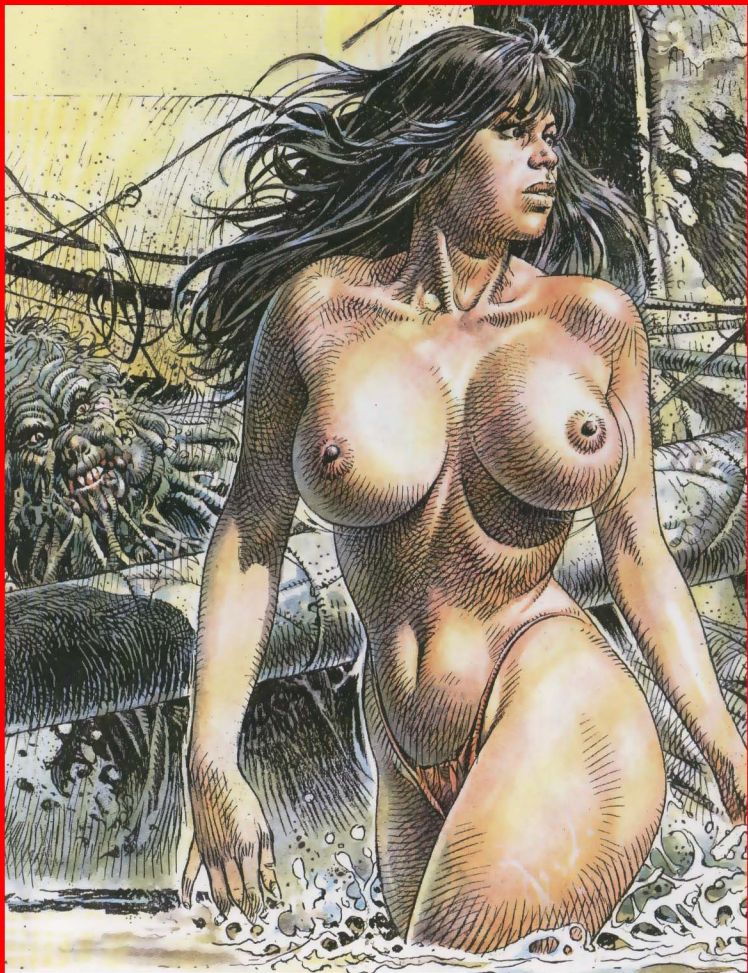
















Edição  
Brasileira

# HEAVY METAL®

THE ILLUSTRATED FANTASY MAGAZINE



mil

novecientos

e noventa

e sete!!!!

Edição  
Brasileira

**HEAVY  
METAL®**

THE ILLUSTRATED FANTASY MAGAZINE